



# Простые правила безопасного поведения на железной дороге



ТРАНСПОРТНАЯ ПОЛИЦИЯ - ДЕТЯМ



Простые правила безопасного поведения  
на железной дороге



**ПОМНИ!**



Нельзя прислоняться к дверям  
электрички, мешать  
им закрываться



От толчка или внезапного  
открытия дверей можно  
выпасть из вагона и попасть  
под колеса



ТРАНСПОРТНАЯ ПОЛИЦИЯ - ДЕТЯМ



Простые правила безопасного поведения  
на железной дороге



## На платформе нельзя:

---



Опасайся ходить по путям!

Тормозной путь поезда  
составляет до 1 километра



Машинист не успеет  
остановить состав, даже если  
заметит человека, идущего  
по рельсам



ТРАНСПОРТНАЯ ПОЛИЦИЯ - ДЕТЯМ





Простые правила безопасного поведения  
на железной дороге



## ПОМНИ!



Переходить рельсы  
в необорудованных местах  
опасно



Пользуйся подземными  
и наземными переходами  
через железнодорожные  
пути



ТРАНСПОРТНАЯ ПОЛИЦИЯ - ДЕТЯМ



Простые правила безопасного поведения  
на железной дороге



## ПОМНИ!



Не высовывайся  
из окон поезда



При движении на большой  
скорости ты рискуешь  
получить серьезную травму



ТРАНСПОРТНАЯ ПОЛИЦИЯ - ДЕТЯМ



Простые правила безопасного поведения  
на железной дороге



## ПОМНИ!



Дети и подростки калечатся  
и погибают, когда пытаются  
прокатиться, прицепившись  
снаружи поезда на подножке  
или крыше вагона



Делать так **ОЧЕНЬ ОПАСНО!!!**



ТРАНСПОРТНАЯ ПОЛИЦИЯ - ДЕТЯМ





Простые правила безопасного поведения  
на железной дороге



## На платформе нельзя:



Когдаходишьк железной  
дороге,ними наушники  
и не отвлекайсяна сотовый  
телефон



Из-за громкой музыки  
и разговора по телефону ты  
можешь не услышать шум  
приближающегося поезда



ТРАНСПОРТНАЯ ПОЛИЦИЯ - ДЕТЯМ



Простые правила безопасного поведения  
на железной дороге



## На платформе нельзя:



Приближаться к проводам  
железной дороги  
на расстояние ближе  
2-х метров травмоопасно!



Напряжение в них почти  
30000 вольт



ТРАНСПОРТНАЯ ПОЛИЦИЯ - ДЕТЯМ





Простые правила безопасного поведения  
на железной дороге



## На платформе нельзя:



Нельзя класть предметы  
на рельсы!  
Такие игры приводят  
к крушению поезда.



Бросать камни и снежки в проходящий  
поезд очень опасно!  
Можно разбить стекло и ранить  
машиниста или пассажиров.  
Ты ведь не хочешь стать причиной  
несчастья



ТРАНСПОРТНАЯ ПОЛИЦИЯ - ДЕТЯМ



Простые правила безопасного поведения  
на железной дороге



## На платформе нельзя:



Прыгать  
с платформы!



Есть риск получить травму  
от приближающегося поезда



ТРАНСПОРТНАЯ ПОЛИЦИЯ - ДЕТЯМ



Простые правила безопасного поведения  
на железной дороге



## На платформе нельзя:



**Нельзя подлезать  
под стоящий поезд или  
перелезть через сцепку  
между вагонами!**



Состав может тронуться в любой момент и ты будешь ранен или можешь погибнуть под колёсами поезда. Если оказался между двумя встречными поездами, воздушным вихрем тебя может затянуть под колёса. Ляг на землю и не вставай, пока составы не пройдут.



ТРАНСПОРТНАЯ ПОЛИЦИЯ - ДЕТЯМ





Простые правила безопасного поведения  
на железной дороге



## На платформе нельзя:



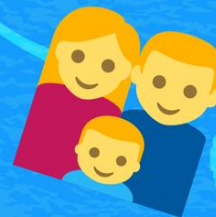
Кататься на роликах,  
велосипедах, самокатах,  
заступать за линию вдоль  
края платформы – тебя  
могут задеть выступающие  
части поезда



ТРАНСПОРТНАЯ ПОЛИЦИЯ - ДЕТЯМ



Простые правила безопасного поведения  
на железной дороге



**ПОМНИ!**



За нарушение порядка  
тебя могут доставить  
в транспортную полицию,  
а твоих родителей —  
оштрафовать



ТРАНСПОРТНАЯ ПОЛИЦИЯ - ДЕТЯМ



Простые правила безопасного поведения  
на железной дороге

**Друзья!**  
**Запомните эти правила**  
**и расскажите о них другим,**  
**чтобы железная дорога была**  
**безопасной для вас и ваших**  
**близких**

---

ТРАНСПОРТНАЯ ПОЛИЦИЯ - ДЕТЯМ